
Centralità locali

Municipio X

X.1 Cinecittà

X.2 Casal Morena

CENTRALITA' LOCALE n° X-1: "Cinecittà"

Localizzazione:

MUNICIPIO X - Viabilità: Via Tuscolana – (Fg. AFG n° 18)

Descrizione.

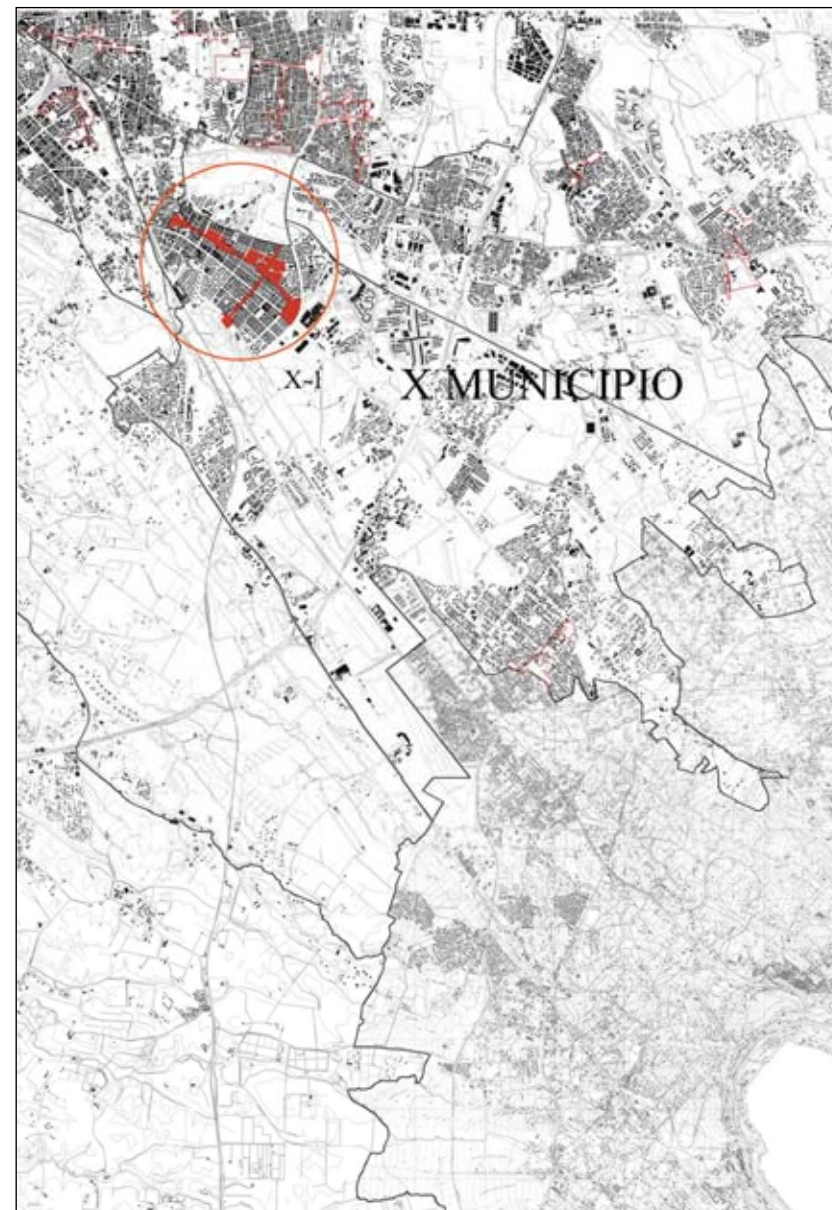
La centralità di "Cinecittà", si estende da Piazza di Cinecittà fino a Piazza dei Tribuni, lungo l'asse Via dei Salesiani, Viale San Giovanni Bosco e Viale dei Consoli, e perpendicolarmente su Via Marco Tullio Nobile, Viale Giulio Agricola fino a Piazza S.Aruleno Celio. Include tutte le funzioni di uso pubblico insistenti intorno a questo sistema di assi, individuando quindi all'interno del perimetro scuole di ogni livello, compresi gli istituti superiori, attrezzature sportive, la chiesa di San Giovanni Bosco, i mercati di Via Nobile e di Piazza dei Tribuni (di nuova istituzione) e la sede del Municipio su Piazza di Cinecittà. Le esigue aree a verde interne ai tessuti si distribuiscono lungo le strade e le piazze e nella testata ovest, con un piccolo parco di quartiere a separare il tessuto regolare di Cinecittà dal Quadraro. La centralità è ben servita in tutto il suo sviluppo dalla Metro A con le fermate Subaugusta, Giulio Agricola, Lucio Sestio, Numidio Quadrato, Porta Furba Quadraro, in particolare la fermata Subaugusta interseca l'asse trasversale della centralità.

Obiettivi

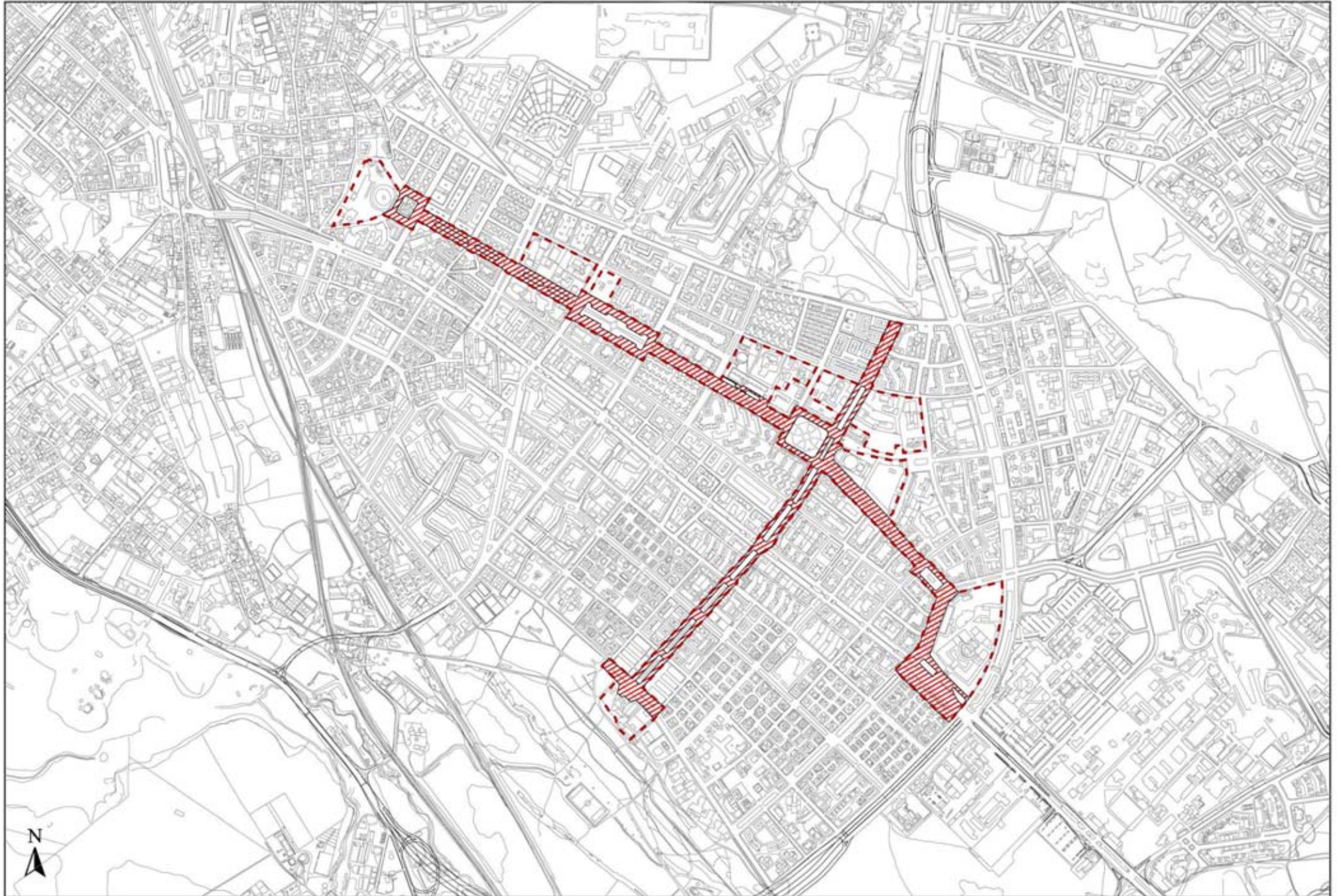
La centralità di "Cinecittà" individua esclusivamente funzioni e attrezzature esistenti, in un'area che presenta un carattere di identità molto consolidato, pur carente di elementi di qualità che l'occasione di questa perimetrazione può fornire. Le azioni di nuovo intervento potranno quindi riguardare la riqualificazione complessiva dell'asse centrale e gli spazi pubblici che si aprono all'intorno. Alla longitudinalità del sistema è stato aggiunto un elemento trasversale con l'individuazione dell'asse Via Marco Fulvio Nobile-Viale Giulio Agricola, che vuol fortificare la congiunzione tra il Parco degli Acquadotti ed il futuro Parco di Centocelle in prossimità del Forte Casilino, area inclusa nella centralità urbana e metropolitana "Torre Spaccata" prevista dal PRG.

In corrispondenza dell'asse trasversale previsto dalla centralità locale, nell'innesto su Via Papiria, dovrebbe essere localizzato uno degli accessi al Parco di Centocelle.

Inquadramento territoriale



(fuori scala)

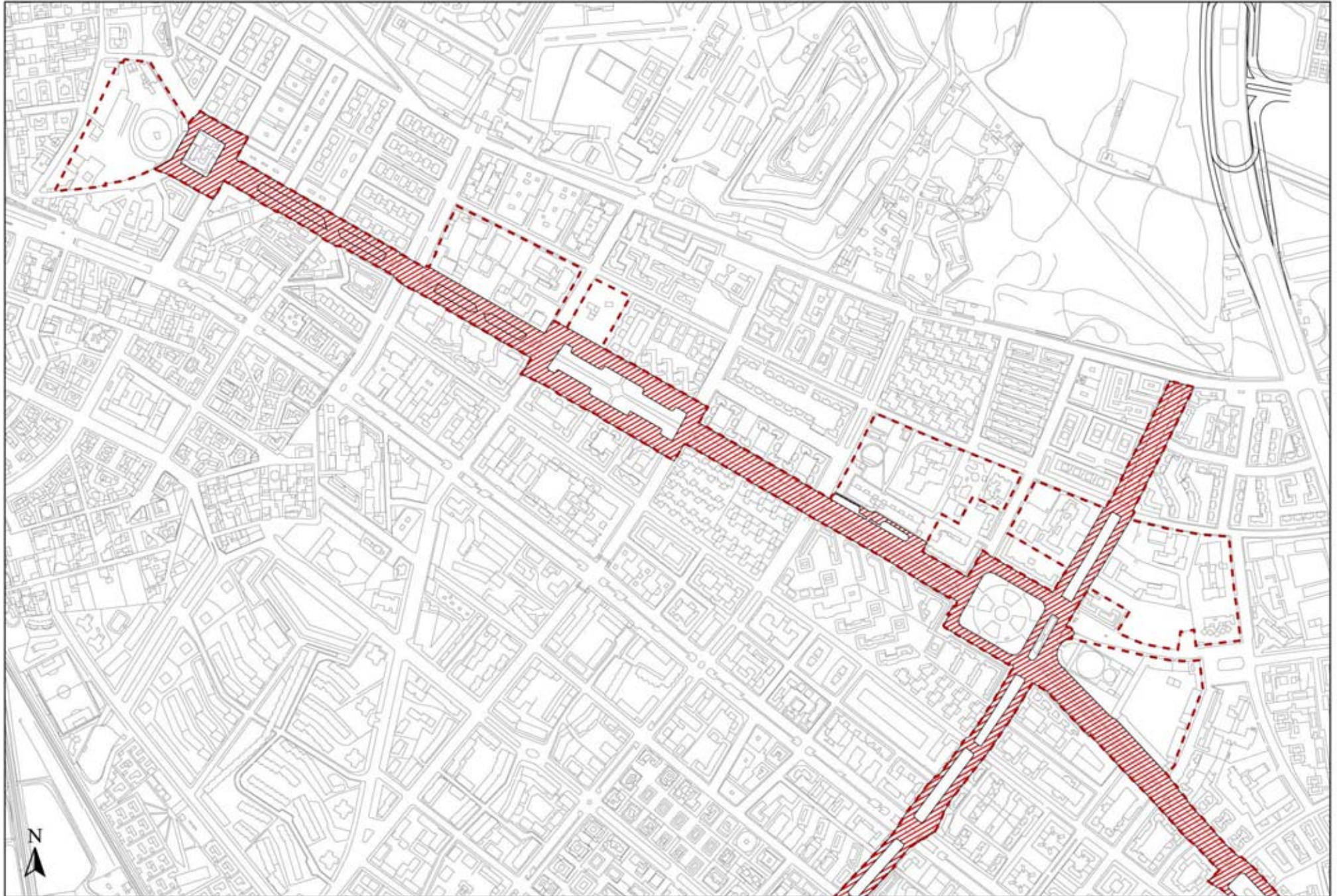


Schemi di riferimento per le Centralità Locali

Coordinamento cartografia informatizzata Volo Giugno 1998 Accordo Comune di Roma - Cartesia s.p.a. Cartografia in corso di certificazione Riproduzione vietata

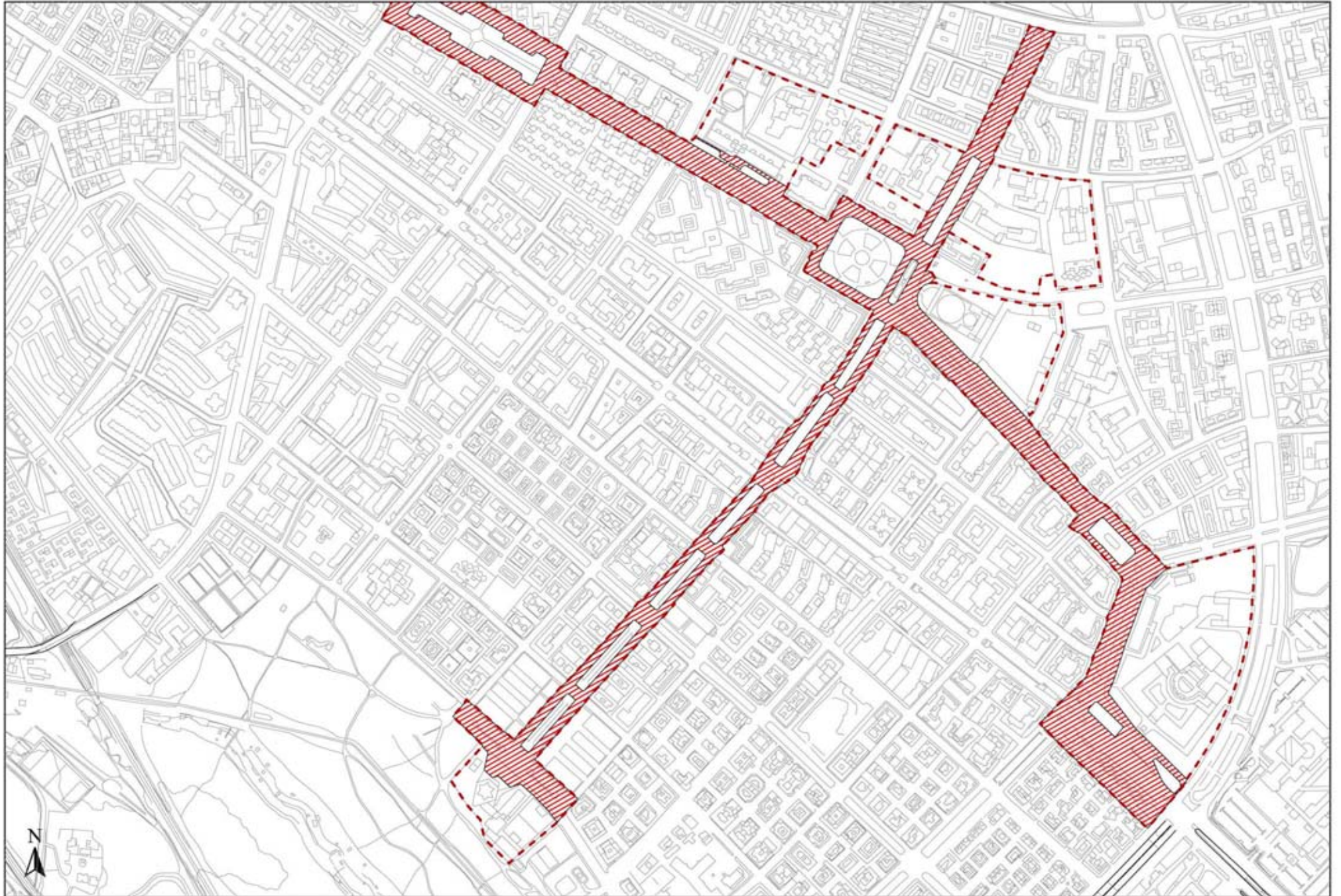
X-1/2

Foglio 18
scala 1:10.000



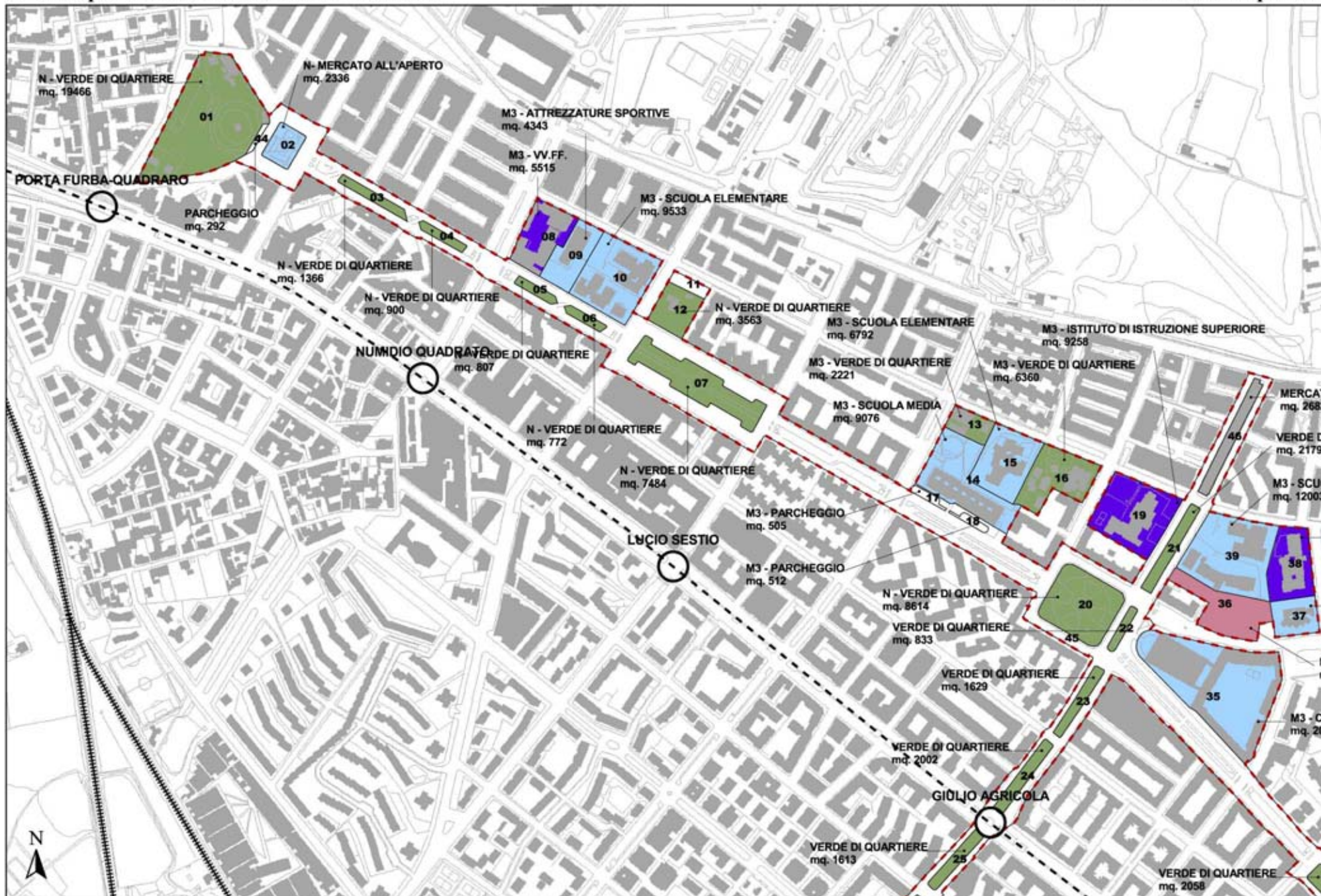
Schemi di riferimento per le Centralità Locali

Coordinamento cartografia informatizzata Volo Giugno 1998 Accordo Comune di Roma - Cartesia s.p.a. Cartografia in corso di certificazione Riproduzione vietata

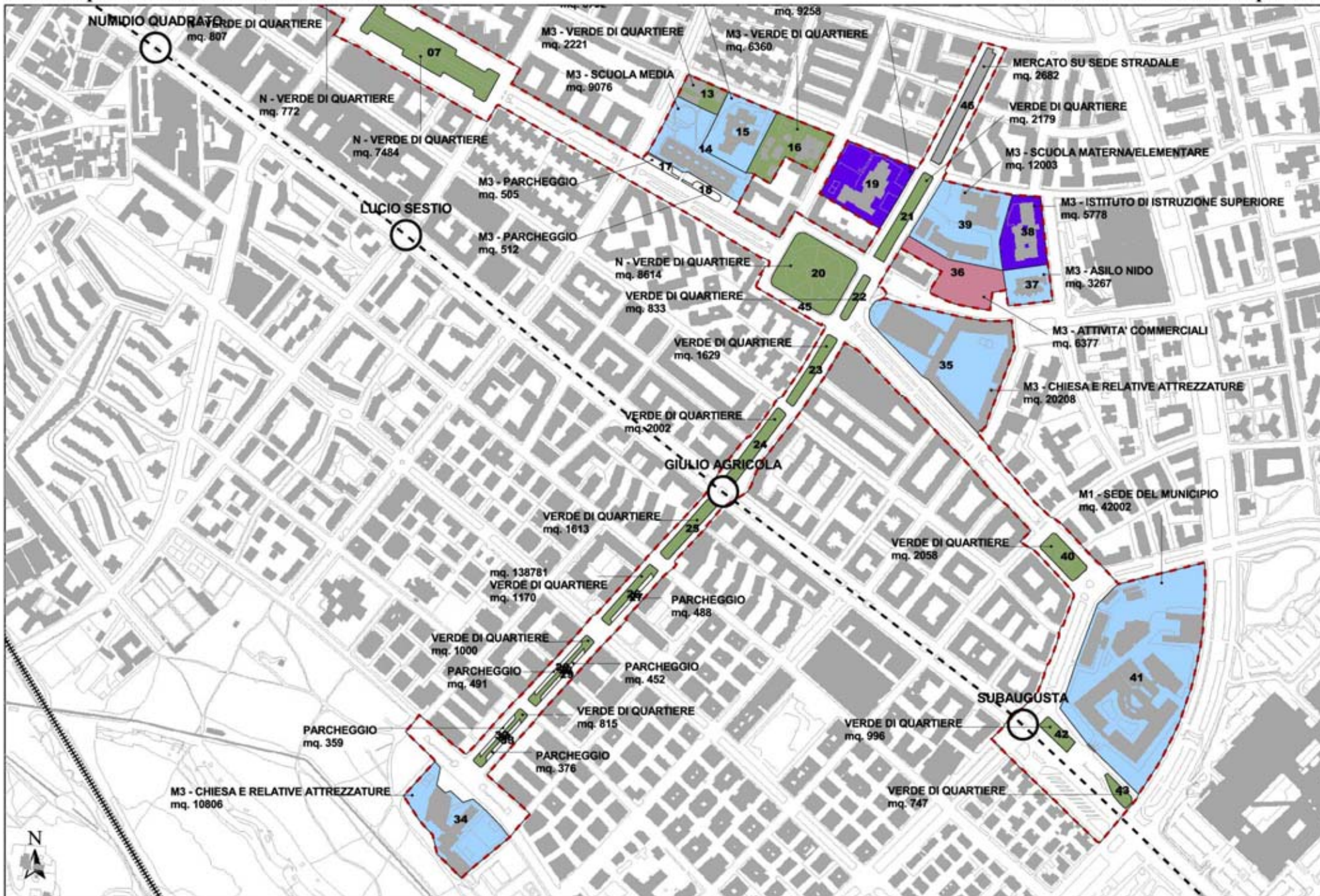


Schemi di riferimento per le Centralità Locali

Coordinamento cartografia informatizzata Volo Giugno 1998 Accordo Comune di Roma - Cartesia s.p.a. Cartografia in corso di certificazione Riproduzione vietata



Schemi di riferimento per le Centralità Locali



Schemi di riferimento per le Centralità Locali

CENTRALITA' LOCALE n° X-2: “Casal Morena”

Localizzazione:

MUNICIPIO X – Viabilità: Via Anagnina – (Fg. AFG n° 19)

Descrizione.

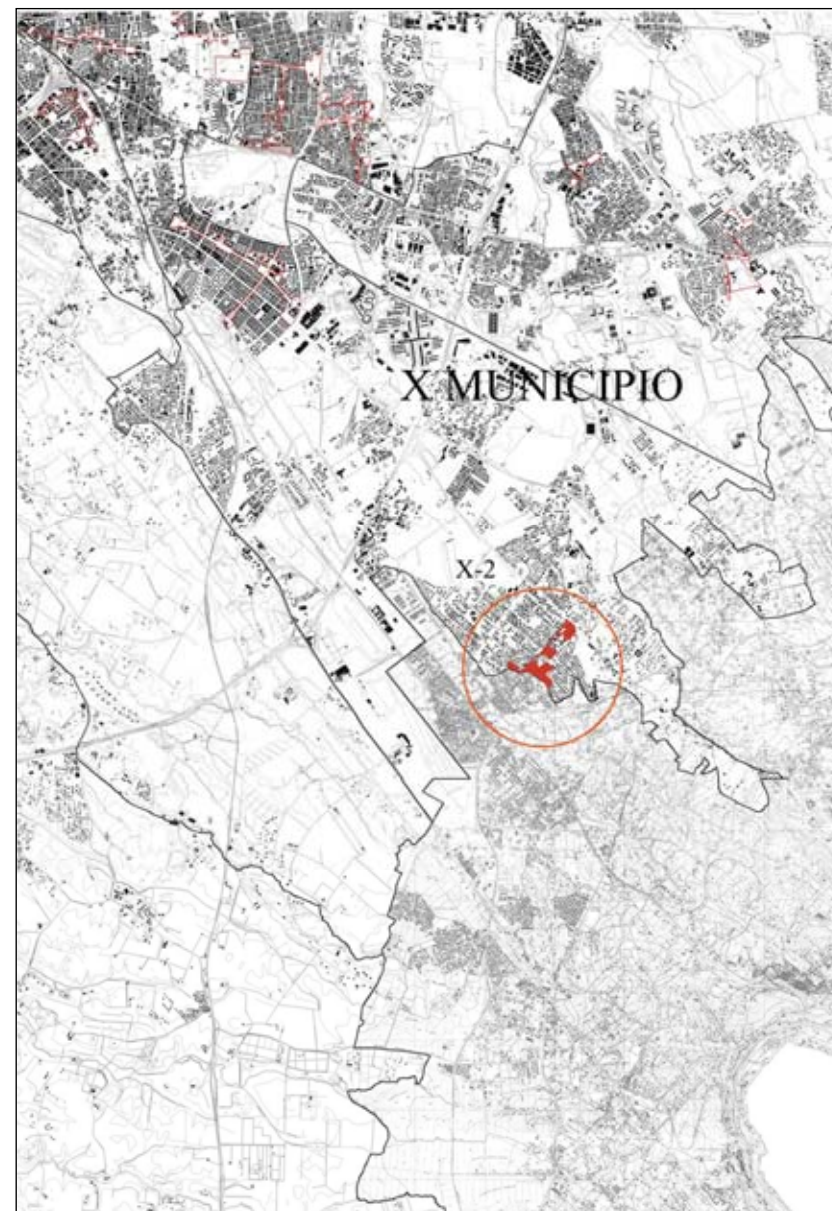
La centralità di Casal Morena riguarda un centro abitato, integralmente ricadente in zona ex F1 di PRG, basato su un tessuto ortogonale attestato su Via dei Sette Metri e Via della Stazione di Ciampino. Il carattere edilizio, a medio-bassa densità residenziale, costituisce un insediamento diffuso carente di elementi strutturanti, entro il quale sono state individuate dal piano vigente aree a verde e servizi. La centralità provvede ad individuare Via della Stazione di Ciampino come asse principale lungo il quale si attestano le funzioni esistenti (nuovo mercato, centro sociale, attrezzature sportive e commerciali) e si individuano le nuove aree a verde e servizi.

La centralità locale è inserita all'interno di un programma integrato previsto dal nuovo PRG, costituendone la priorità di intervento.

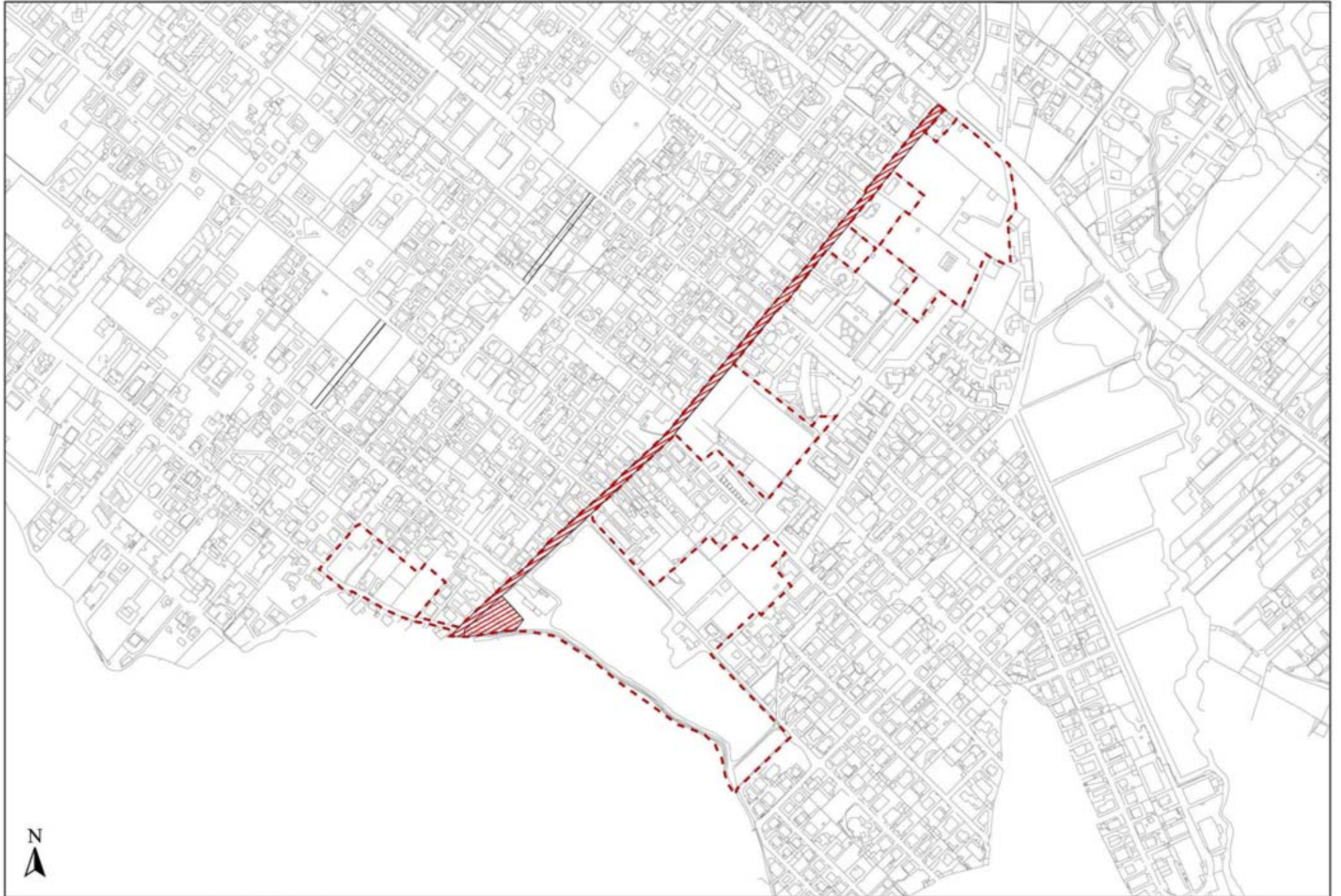
Obiettivi

La centralità è stata perimetrata al fine di inserire degli elementi ordinatori in un insediamento di vaste dimensioni che si estende tra Via Anagnina e il confine comunale con il territorio di Ciampino, con cui risulta in sostanziale continuità. Inoltre Via della Stazione di Ciampino, che unisce l'insediamento con il centro abitato di Ciampino, continua oltre l'Anagnina in Via di Casal Morena, collegandosi così anche con gli insediamenti più prossimi a Via Tuscolana. E' quindi nelle aree perimetrata dalla centralità che si possono raggruppare alcune tra le funzioni e le attrezzature in grado di divenire o rafforzare i luoghi centrali individuati.

Inquadramento territoriale



(fuori scala)



Schemi di riferimento per le Centralità Locali

Coordinamento cartografia informatizzata Volo Giugno 1998 Accordo Comune di Roma - Cartesia s.p.a. Cartografia in corso di certificazione Riproduzione vietata

X - 2/2

Foglio 19
scala 1:5.000



Schemi di riferimento per le Centralità Locali

Coordinamento cartografia informatizzata Volo Giugno 1998 Accordo Comune di Roma - Cartesia s.p.a. Cartografia in corso di certificazione Riproduzione vietata